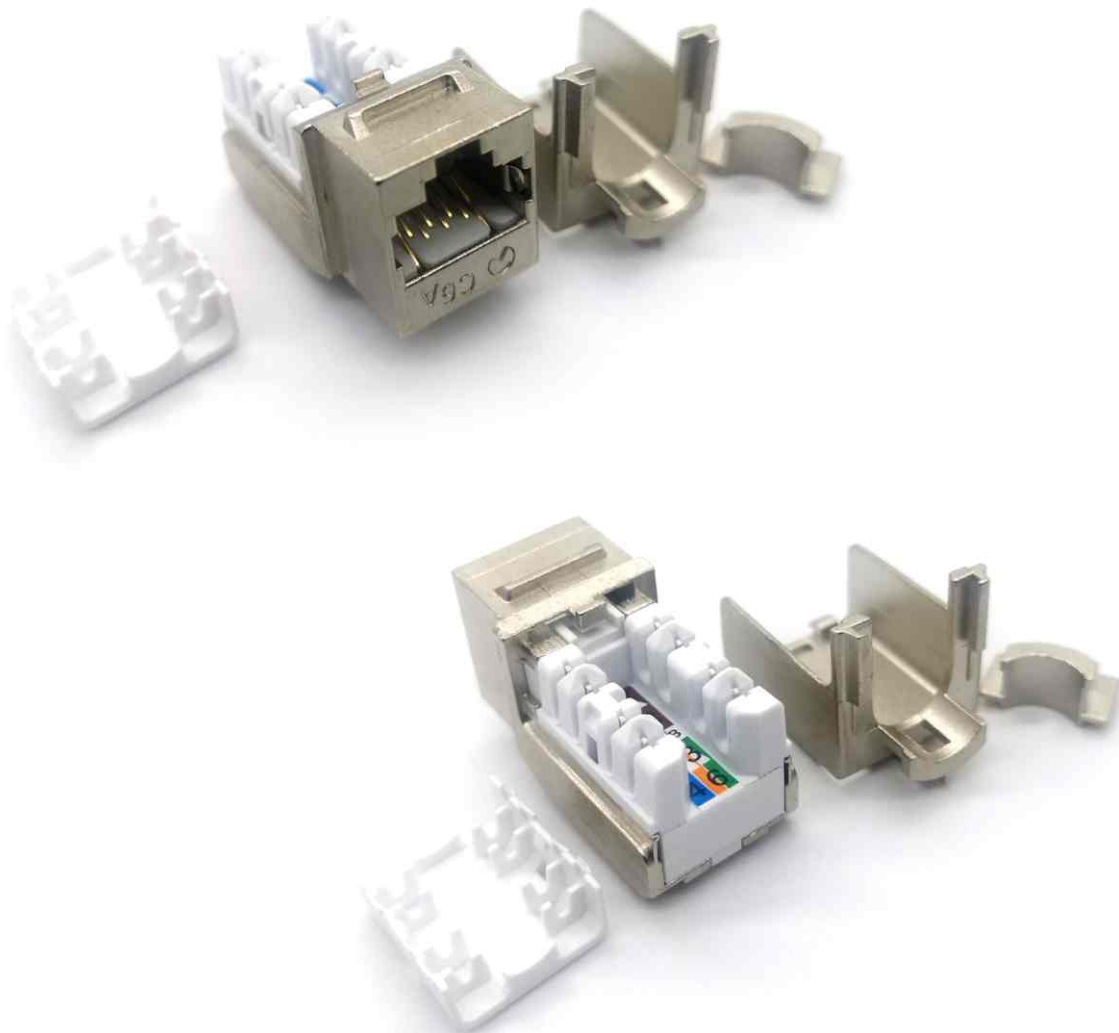


# Jack Categoría 6A

El jack categoría 6A SATRA cumple los requerimientos publicados en los estándares de la ANSI/TIA 568-C e ISO/IEC 11801, logrando óptimos desempeños para transmisiones de hasta 10 Gigabit por segundo satisfaciendo los altos requerimientos de ancho de banda. Con cubierta de blindada, resistente al ruido, pines de conexión enchapados en oro de 50 micro-pulgadas y punto de conexión a tierra.



## ESPECIFICACIONES

**Estándar** ISO / IEC 11801 CAT.6A ANSI/TIA 568-C.2.

**Jack** Blindado 360° con punto a tierra.

**Certificación** ETL

Cumplimos con todos los requisitos especificados en el hardware de conexión exigido por la ANSI/TIA 568-C.2 CAT.6A, ISO/IEC 11801 enmienda 2 - Categoría 6A, IEC 60603-7-51

Certificado por:



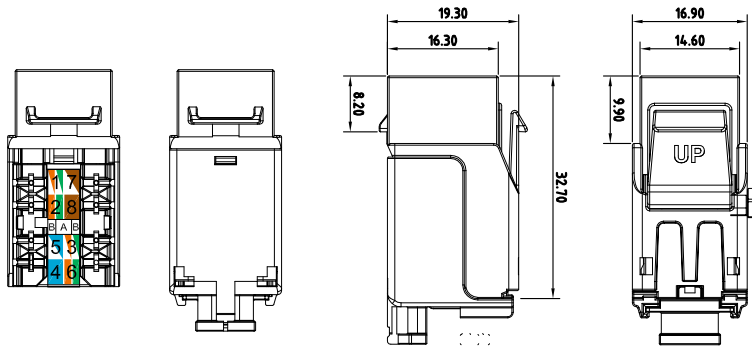
Miembros de:



Este documento es confidencial y es propiedad de SATRA. SATRA posee los derechos de autor, y el documento no debe ser copiado o modificado en cualquier forma, en todo o en parte, sin el permiso por escrito de SATRA. El contenido de este documento debe ser divulgado a cualquier otra persona o personas. Las características relacionadas con este documento no son contractuales y pueden ser modificadas sin previo aviso.

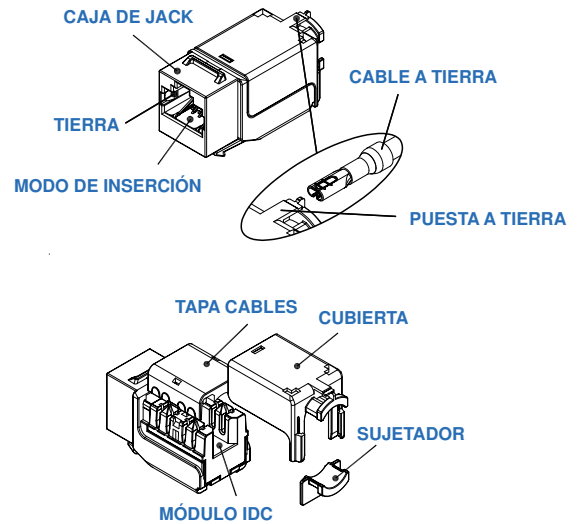
# Jack Categoría 6A

## DIMENSIONES DE ENSAMBLAJE



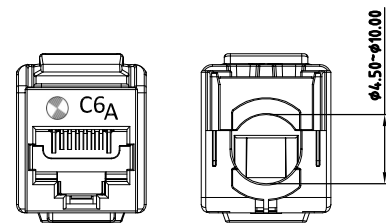
\*Medidas expresadas en milímetros

## VISTA ISOMETRICA



## TOLERANCIAS

Pulgadas		Milímetros		Angular	
.X	± .016	.X	± 0.2	.X	± 1°
.XX	± .008	.XX	± 0.1	.X	± .5°
.XXX	± .004				



## FÍSICO

<b>Cubierta</b>	Aleación de zin completamente blindado.
<b>Conector</b>	Aleación de plata fosforado chapado con 50 micro pulgadas de oro.
<b>IDC</b>	Aleación de bronce fosforado con 100 micro pulgadas 100% aleación de Sn (estaño).

## ELÉCTRICO

<b>Resistencia de aislamiento eléctrico</b>	500 MΩmin. @ 100V DC
<b>Voltaje de rigidez dieléctrica</b>	1000V DC o AC
<b>Pico de contacto a contacto</b>	@ 60Hz en 1 minuto, 1500 DC
<b>AC Pico de contacto a panel</b>	@ 60Hz por 1 minuto.

## MECÁNICO

<b>Inserción/Extracción</b>	750 ciclos mínimos
<b>IDC calibre del cable</b>	22 ~ 24 AWG

Cumplimos con todos los requisitos especificados en el hardware de conexión exigido por la ANSI/TIA 568-C.2 CAT.6A, ISO/EIC 11801 enmienda 2 - Categoría 6A, IEC 60603-7-51

Certificado por:



Miembros de:



Este documento es confidencial y es propiedad de SATRA. SATRA posee los derechos de autor, y el documento no debe ser copiado o modificado en cualquier forma, en todo o en parte, sin el permiso por escrito de SATRA. El contenido de este documento debe ser divulgado a cualquier otra persona o personas. Las características relacionadas con este documento no son contractuales y pueden ser modificadas sin previo aviso.